

もちつき体験



場所 1階 観光交流スペース（スッカラ横）

時間 11:00～12:00

13:00～14:00

新瀬戸でとれたもち米と一緒に

おもちをつきましょう♪



撮影会



場所 中2階 音楽交流室

交流プロムナードデッキ

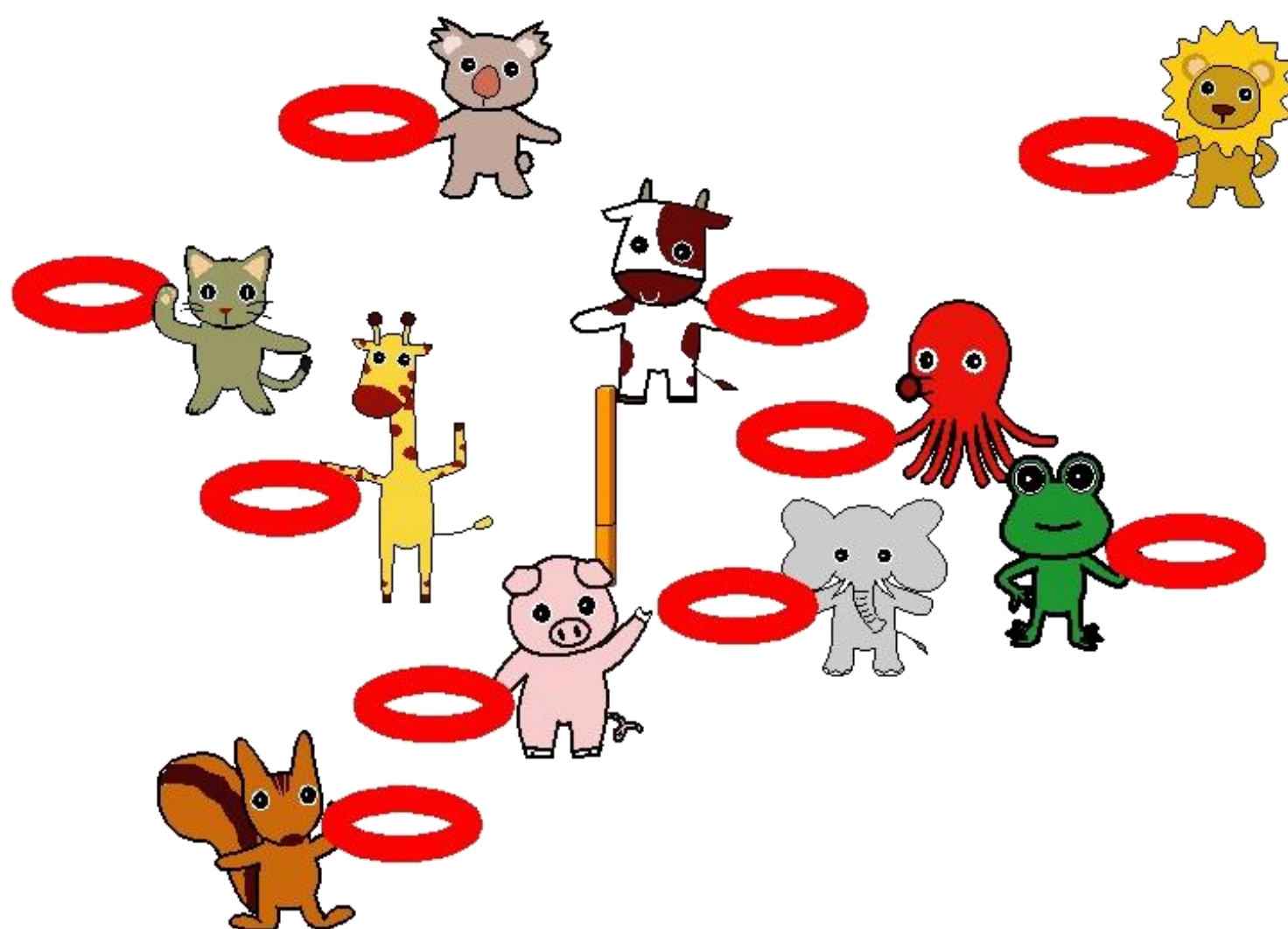
おひな様やおだいり様になりきって

写真撮影はいかがでしょう

※カメラ・スマホ等ご持参下さい。



レクリエーション 体験



場所 2階多目的ロビー（調理交流室前）

みんなで楽しくゲームに挑戦しよう!!



おひなさまの クラフト



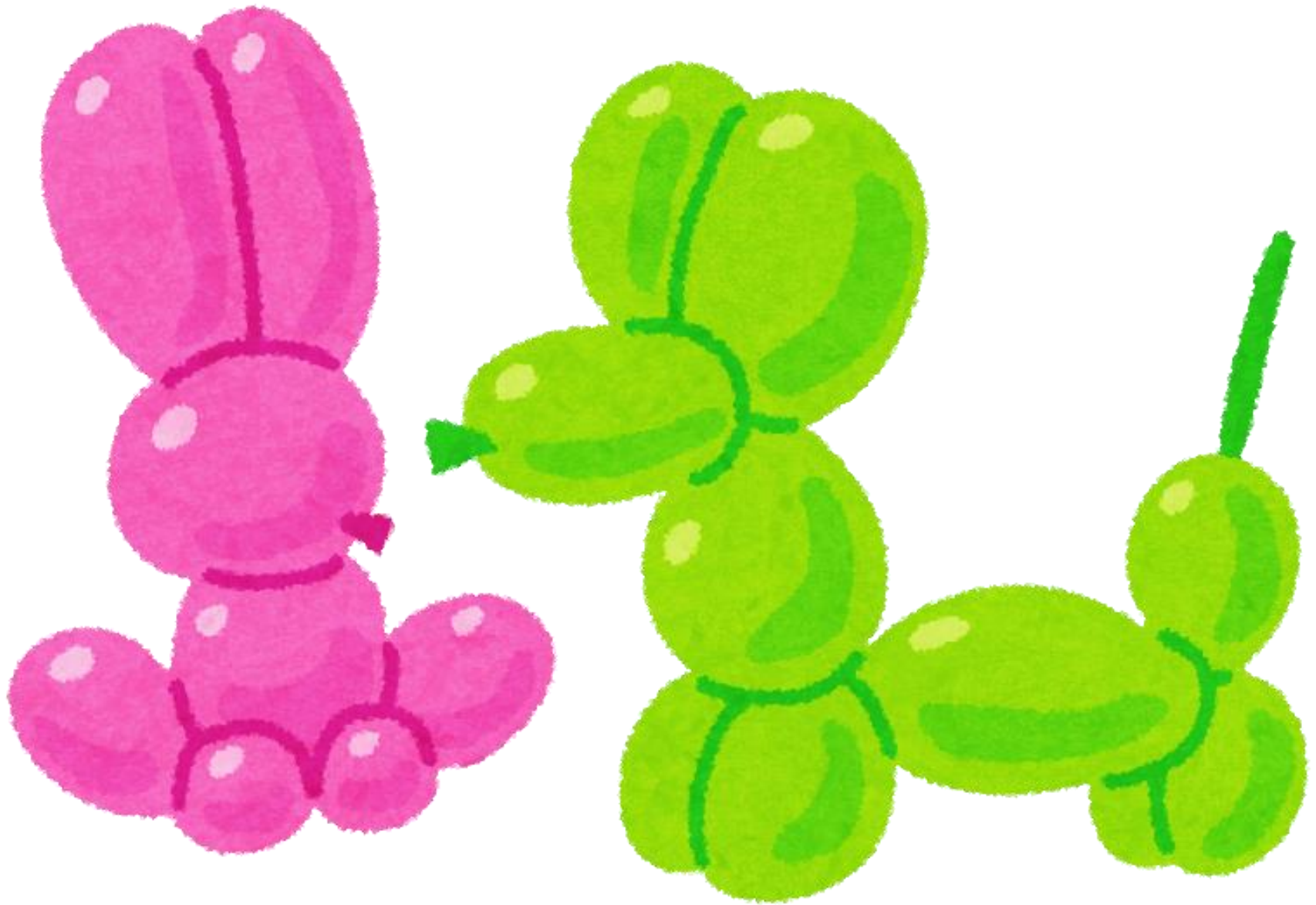
国立立山青少年の家のスタッフ指導による

かわいい手作りおひな様

場所 2階 小会議室

参加費 無料

バルーンアート



場所 2階 余暇活動支援室

長い風船を使ってお花や動物を
作りませんか？

意外と簡単にできますよ)^o^(

おひなさまの展示



かわいいおひな様が大集合

場所 2階 くつろぎ交流室（大広間）

ご自由にご覧ください

じゃんけんコーナーもあります

じゃんけんに勝つといいことがあるかも?!



たのしい おひな祭り

10:00~15:00

2階 くつろぎ交流室（大広間）

ボランティアグループによる演芸披露

琴の演奏 合唱 読み聞かせ

フラダンス 腹話術 マジック&玉すだれ

五百石保育所による遊戯 等

盛りだくさん!!

ぜんざいの試食会

(11時~12時 限定100食)



春のお茶席

10:00~15:00



お茶を一服いかがですか？

2階 町民ギャラリー

※材料がなくなり次第終了いたします

出店 福祉の店

春の スイーツパーティ



1階 イベント広場 13時～16時

20代～40代の未婚の方限定

参加費 1000円

あま～いスイーツを食べて

楽しい時間を…♡